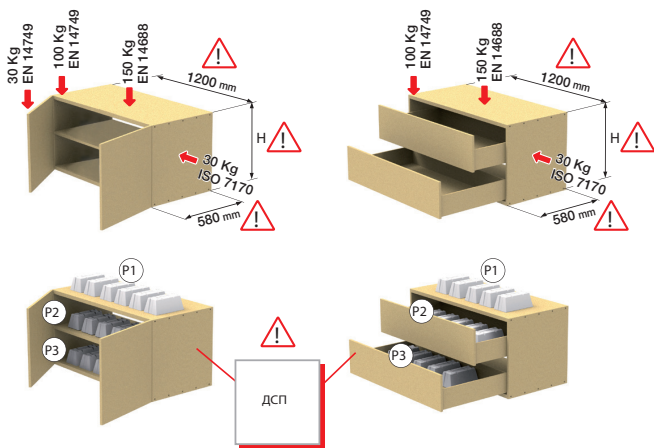






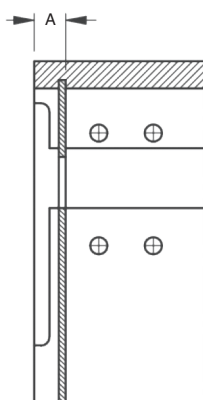
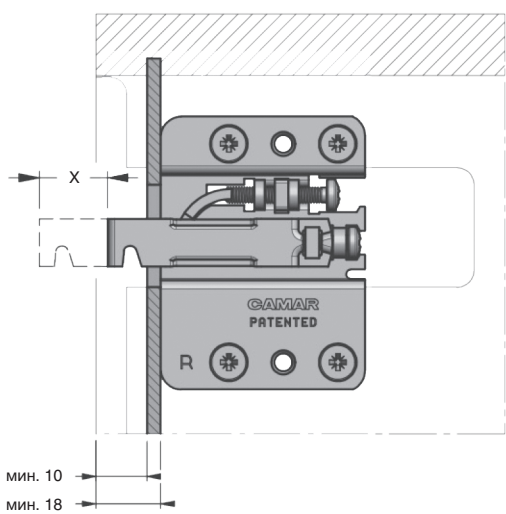
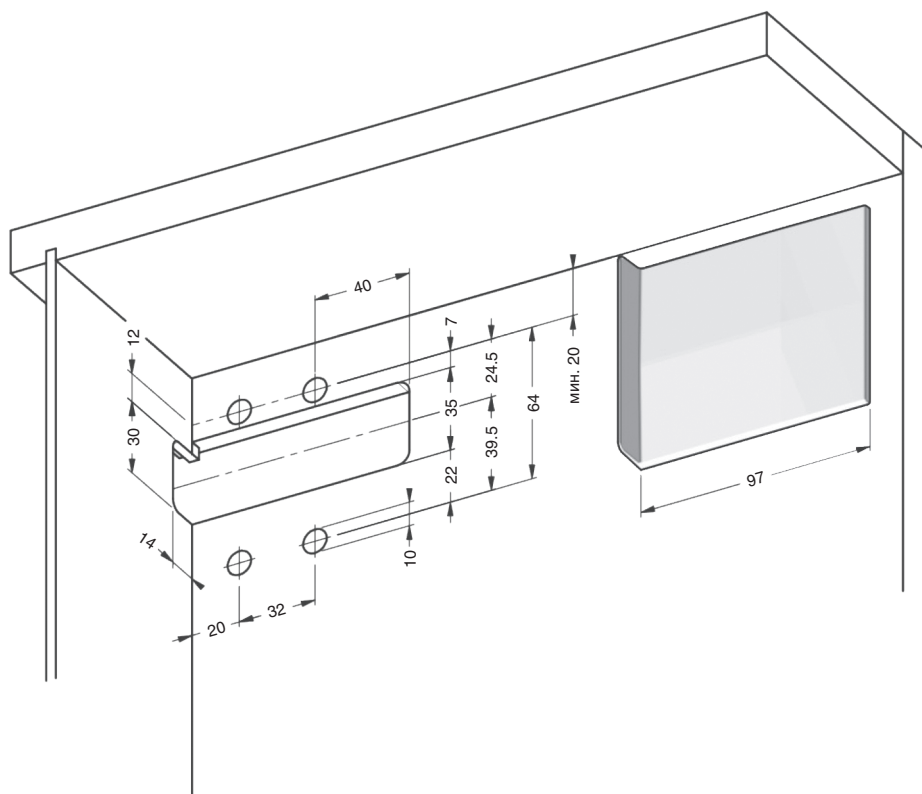
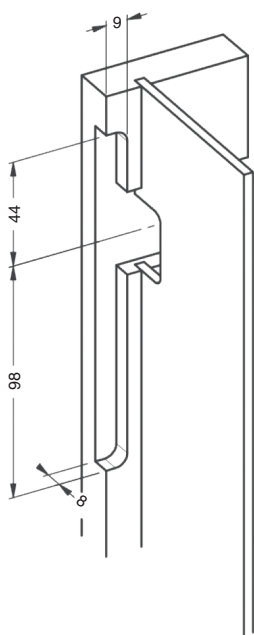
Значения, указанные в данной таблице, относятся только к полке на приведенном слева рисунке.



артикул	протестированная грузоподъемность	лаборатория, в которой проводились испытания	рекомендуемая максимальная нагрузка одна подвеску
350 	P1 36 кг + P2 108 кг + P3 166 кг =	313 КГ	LGA 120 кг
350 	P1 178 кг + P2 50 кг + P3 50 кг =	272 КГ	LGA 120 кг
807 02 Z1 RV + 897 	P1 36 кг + P2 108 кг + P3 180 кг =	324 КГ	LGA 120 кг
600 	P1 200 кг + P2 50 кг + P3 50 кг =	300 КГ	LGA 120 кг

Все приведенные значения максимальной нагрузки получены в результате испытаний. Технология всех испытаний соответствует нормам с нормами EN 14749, EN 14688 и ISO 7170. Приведенные значения верны в случае правильной установки и сборки мебели. Значения не учитывают изменений, которые производитель вводит в готовую продукцию в дальнейшем. Мы рекомендуем соблюдать все размеры, которые были указаны в наших технических чертежах. Также советуем предварительно протестировать готовую мебель в специальной лаборатории. Тесты должны соответствовать нормам, которые действуют в стране, где Вы собираетесь продавать изделие.





A	X
18	19
19	18
20	17
21	16
22	15
23	14
24	13
25	12

