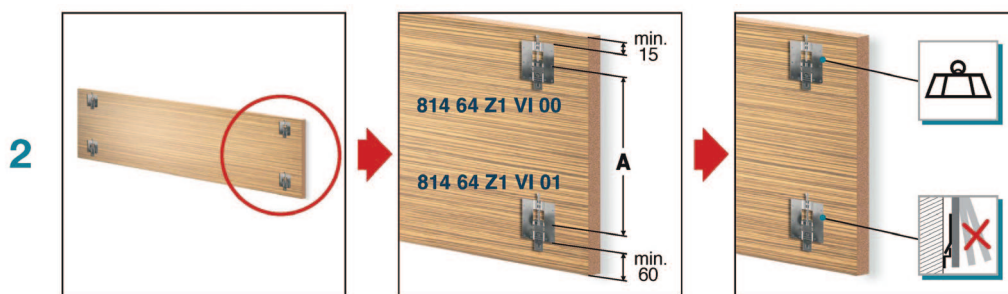


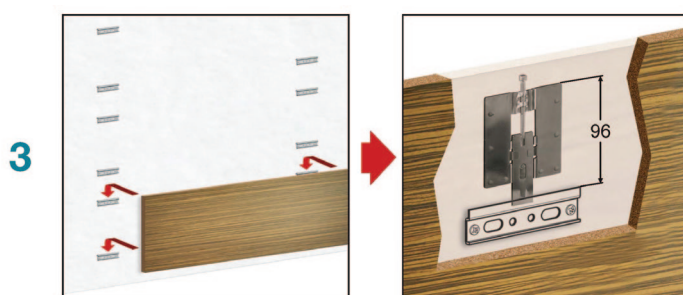
## СИСТЕМА ФИКСАЦИИ НАСТЕННЫХ ПАНЕЛЕЙ 814.МОНТАЖ.



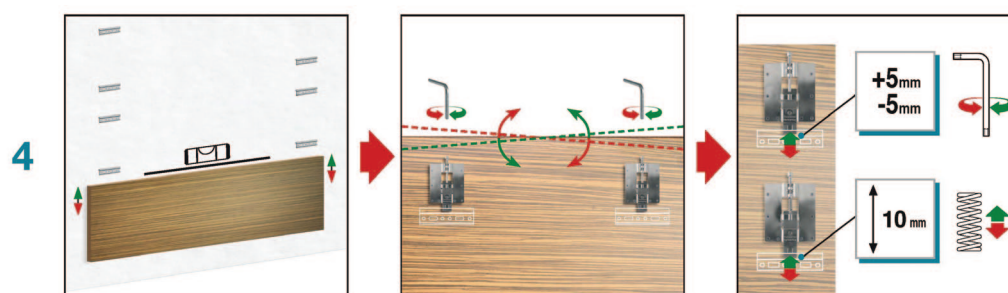
Крепим кронштейн к стене



Устанавливаем фиксаторы на панель, согласно схеме.



Навешиваем и фиксируем панель на кронштейнах



С помощью ключа- шестигранника SH.4 производим регулировку панели по уровню



Устанавливаем и фиксируем следующую панель аналогично первой